



Η Συμβολή των Εκθέσεων στην Ελληνική Οικονομία

Μία μελέτη της
Oxford Economics
με την συνεργασία της
UFI – The Global
Association of the
Exhibition Industry

Η Μελέτη

Oxford Economics

Η Oxford Economics ιδρύθηκε το 1981 με το Τμήμα Διοίκησης Επιχειρήσεων του Πανεπιστημίου της Οξφόρδης, ώστε να παρέχει οικονομικές προβλέψεις και συμβουλευτικές υπηρεσίες. Με βάση την Οξφόρδη, στην Αγγλία, και με περιφερειακά κέντρα στο Λονδίνο, τη Νέα Υόρκη και τη Σιγκαπούρη, η Oxford Economics διαθέτει γραφεία σε όλο τον κόσμο. Απασχολεί περισσότερους από 130 εξειδικευμένους οικονομολόγους, εμπειρογνώμονες βιομηχανικών τομέων και οικονομικούς συντάκτες.

UFI

Η UFI είναι παγκοσμίως ο κορυφαίος σύνδεσμος διοργανωτών εμπορικών εκθέσεων και φορέων λειτουργίας εκθεσιακών κέντρων, καθώς και των σημαντικότερων εθνικών και διεθνών εκθεσιακών συνδέσμων και επιλεγμένων εταιρών του κλάδου των εκθέσεων. Προωθεί και υποστηρίζει τα εμπορικά συμφέροντα των μελών του και του κλάδου των εκθέσεων. Η UFI εκπροσωπεί άμεσα παγκοσμίως περίπου 50.000 εργαζόμενους στον κλάδο των εκθέσεων και συνεργάζεται στενά με τους 68 εθνικούς και περιφερειακούς συνδέσμους μέλη της.

Μελέτη ΣΟΚΕΕ

Από το 2018 η Oxford Economics αναπτύσσει μελέτες για τις οικονομικές επιδράσεις του κλάδου των εκθέσεων σε όλο τον κόσμο. Τα μοντέλα της Oxford Economics επιτρέπουν την ανάλυση των δεδομένων σε επίπεδο χώρας. Ο ΣΟΚΕΕ ζήτησε από την Oxford Economics και την UFI να συντάξουν μία μελέτη για τον κλάδο των εκθέσεων στην Ελλάδα το 2022.

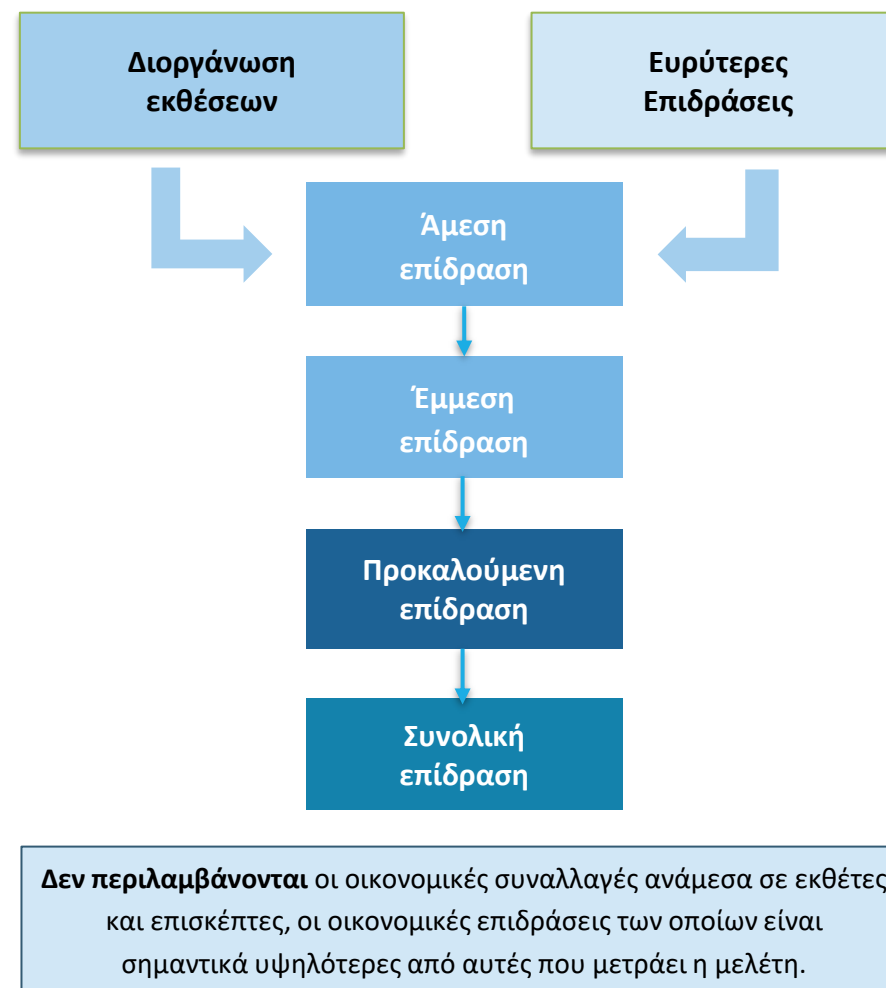
Η Συνεισφορά

Άμεσες επιδράσεις αποτελούν οι άμεσες δαπάνες και οι θέσεις εργασίας που εμπλέκονται άμεσα στον σχεδιασμό και τη διοργάνωση των εκθέσεων, στην μετακίνηση των συμμετεχόντων και των εκθετών, καθώς και από άλλες δαπάνες που σχετίζονται με την εκάστοτε έκθεση. Οι άμεσες επιδράσεις δεν περιλαμβάνουν την οικονομική δραστηριότητα που διεξάγεται μεταξύ εκθετών και επισκεπτών.

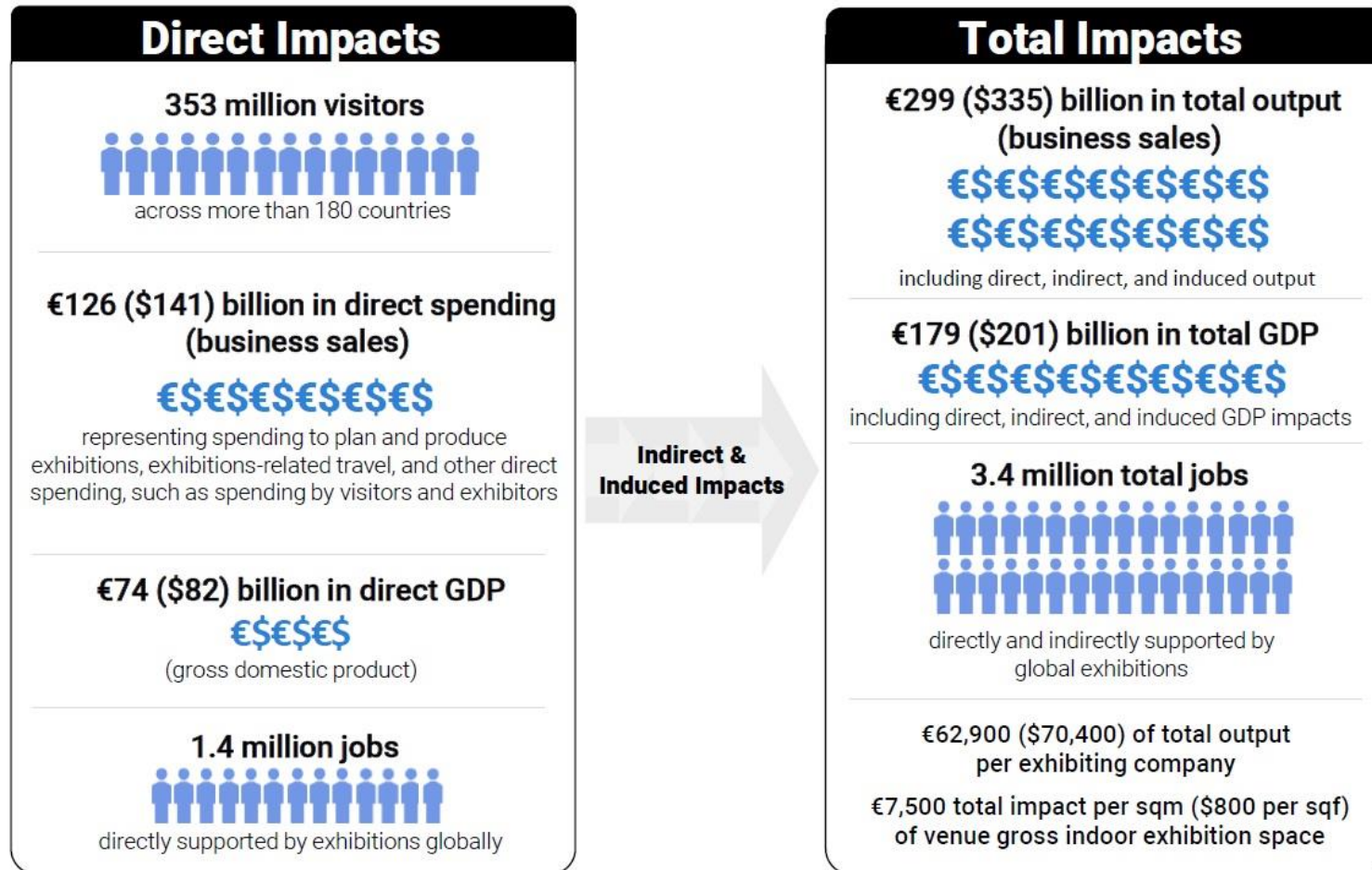
Οι **έμμεσες επιδράσεις** αντιστοιχούν στις επιδράσεις του κλάδου σε δευτερογενείς και περιφερειακούς προμηθευτικούς κλάδους, που αναφέρονται επίσης ως επιδράσεις στην αλυσίδα εφοδιασμού. Για παράδειγμα, οι εγκαταστάσεις στις οποίες πραγματοποιούνται εκθέσεις απαιτούν τροφοδοσία με ενέργεια και προϊόντα τροφίμων. Επίσης, πολλοί εκθεσιακοί χώροι συνάπτουν συμβάσεις με εξειδικευμένους παρόχους υπηρεσιών, όπως marketing, συντήρηση εξοπλισμού, καθαρισμός, τεχνολογική υποστήριξη, λογιστική και νομικές και χρηματοοικονομικές υπηρεσίες. Αυτά είναι παραδείγματα έμμεσων επιδράσεων.

Προκαλούμενες επιδράσεις συμβαίνουν καθώς οι εργαζόμενοι ξοδεύουν τις αμοιβές και τους μισθούς τους στην ευρύτερη οικονομία. Για παράδειγμα, όταν οι υπάλληλοι ενός ξενοδοχείου ξοδεύουν χρήματα για ενοίκιο, μεταφορές, διατροφή και ψυχαγωγία.

Οι **επιδράσεις** εκφράζονται με όρους **οικονομικού προϊόντος (συνολικά έσοδα – output)**, το οποίο περιλαμβάνει όλες τις **επιχειρηματικές πωλήσεις** (συμπεριλαμβανομένων όλων των άμεσων και έμμεσων οικονομικών δραστηριοτήτων που σχετίζονται με εκθέσεις), το **ΑΕΠ** (ακαθάριστο εγχώριο προϊόν), το οποίο ορίζεται ως επιχειρηματικές πωλήσεις μείον τις ενδιάμεσες εισροές, και τις **θέσεις εργασίας**.



Οι Εκθέσεις Παγκοσμίως



Άμεσες Δαπάνες

Εκθεσιακή δραστηριότητα στην Ελλάδα, 2022

Άμεσες δαπάνες (εκατομ.)	€ 497
Πωληθείσα επιφάνεια	
Καθαρά τ.μ.	480.000
Χωρητικότητα	
Μικτός εσωτ. εκθεσιακός χώρος (τ.μ.)	147.500

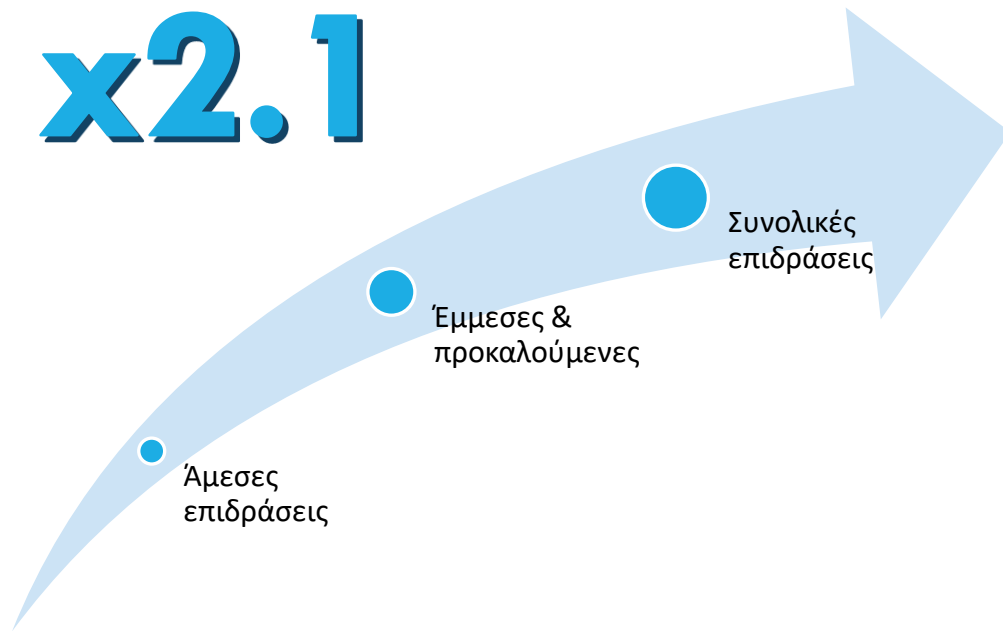
Δείκτες Άμεσων Δαπανών, 2022

Ελλάδα	
Άμεσες δαπάνες ανά τ.μ.	€ 3.400
Ευρώπη	
Άμεσες δαπάνες ανά τ.μ.	€ 2.500
Σχέση	136%



Πολλαπλασιαστές

x2.1



Οικονομικές επιδράσεις των εκθέσεων στην Ελλάδα, 2022 (εκατομμύρια Ευρώ & θέσεις εργασίας)

Άμεσες επιδράσεις

Δαπάνες/Προϊόν (εκατομμύρια)	€ 497
Απασχόληση	4.015
ΑΕΠ (εκατομμύρια)	€ 246

Συνολικές επιδράσεις

Δαπάνες/Προϊόν (εκατομμύρια)	€ 1.062
Απασχόληση	8.376
ΑΕΠ (εκατομμύρια)	€ 499



Ευχαριστούμε

Σύντομα τα στοιχεία του 2023!